

TRANS  
CUBE™



Vlarem II

**kiwa**  
Partner for progress

ADR

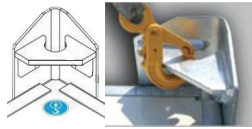


**WOLFMAT**

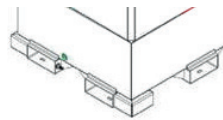




Capot cadenassable



Oeillets de levage



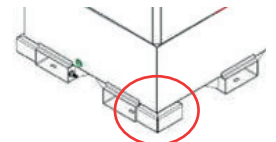
Passage de fourches



Points d'arrimage

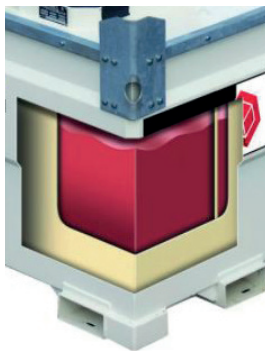


Passage pour flexibles

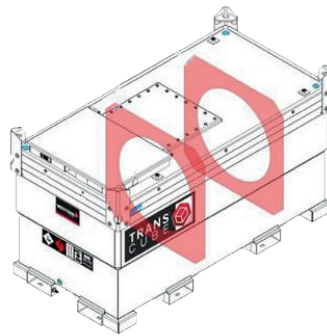


Base renforcée

Essieu de transport  
en option



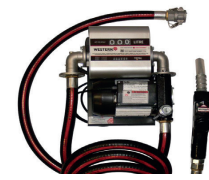
Structure en acier double  
paroi



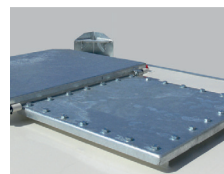
Cloisons ( Baffles)



Accès cuve interne  
(trou d'homme)

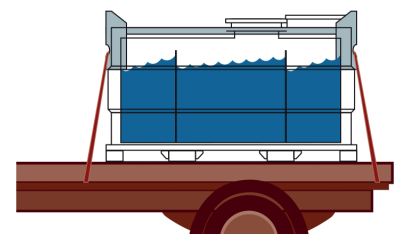
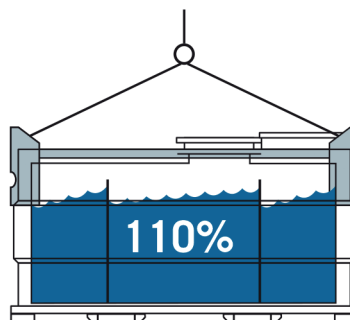


Pompe



Connexion pour groupe  
électrogène

## Chargement & Transport



Homologuée **ADR**, vous pouvez transporter cette cuve pleine sur la voie publique. Il dispose d'une rétention de 110% du volume total ce qui élimine tout risque de pollution de l'environnement.



**05TCG** 465 LTRS



**10TCG** 910 LTRS



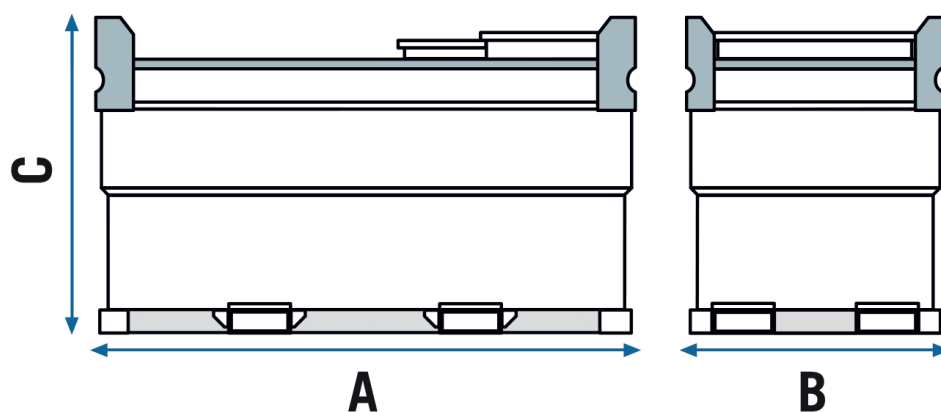
**20TCG** 2000 LTRS



**30TCG** 2900 LTRS



*Une seule cuve peut alimenter jusqu'à 2 appareils auxiliaires et ravitailler un engin en même temps.*



		A ↔	B ↔	C ↑↓	Kgs	Kgs
<b>05TCG</b>	465 LTRS	1150	1150	838	437	862
<b>10TCG</b>	910 LTRS	1150	1150	1320	484	1377
<b>20TCG</b>	2000 LTRS	2300	1150	1320	865	2665
<b>30TCG</b>	2900 LTRS	2300	1550	1320	992	3692

Tout terrain, la cuve est idéale pour le ravitaillement d'engins ou de véhicules sur les chantiers, ou pour l'alimentation de groupes électrogènes. Couplée à une pompe manuelle ou sur batterie, elle est particulièrement adaptée pour les lieux n'ayant pas accès au réseau électrique. La cuve de transport est facilement manipulable grâce à ses oeilletons de levage et ses passages de fourches. Sa capacité de stockage varie de 465L à 2980 litres. Le TransCube Global est conçu pour le transport de Gasoil, Fuel et GNR. Sa structure est en acier double paroi pour une résistance à toute épreuve. La cuve interne est amovible afin de faciliter l'entretien, la maintenance et les contrôles périodiques obligatoires.

Pour un stockage facilité, les cuves sont empilables (entre modèle de même capacité).





# TRANS CUBE<sup>TM</sup>

- Capacité de 500L jusqu'à 3000L -
- Double paroi en acier de 3 mm -
- Cuve intérieure démontable -
- Pompe manuelle ou électrique -
- Quatre œillets de levage & passage de fourches -
- Superposable (Max. 3 pièces) -
- Sécurité trop plein (Anti-débordement) -
- Indicateur du niveau de mazout -
- Capot cadenassable -
- Cadre de protection galvanisé -
- Connexion pour groupe électrogène -
- Livrable dans la couleur de votre société -

## LIEGE

Rue du Parc 8  
4432 Alleur  
Tel: +32(0)4 263 18 14  
liege@wolfmat.be

## BRUXELLES - MACHELEN

Nijverheidstraat 5  
1830 Machelen  
Tel: +32(0)2 649 00 78  
info@wolfmat.be

## ANTWERPEN

Statenrozen 14 A  
2550 Kontich  
Tel: +32(0)3 828 61 59  
antwerpen@wolfmat.be

[www.WOLFMAT.be](http://www.WOLFMAT.be)

