



**TYPES / MODELS**

# BOXTECH-2

**230V 50/60Hz**

- (E) Manual del Operador
- (GB) Operators Manual
- (F) Manuel De L'Opérateur
- (S) Bruksanvisning
- (PL) Instrukcja Obsługi
- (RUS) Руководство для оператора
- (LT) Naudojimo Instrukcija
- (RO) Manual de Utilizare
- (NO) Betjene Håndbok
- (CZ) Na'vod K Obzluze
- (D) Bedienungshandbuch
- (BG) Оператор Ръчен



EP2-03/23





AUSENCIA TOMA TIERRA  
ABSENCE GROUNDING CONNECTION  
Mise à la terre L'ABSENCE  
FRÅNVARO JORDNING ANSLUTNING  
Uziemienie BRAKU  
OTCUSTWIE zaземления  
NEDARBINGUMAS dangai susijungian  
Absenta împământare connection  
FRAVÆR JORDNING TILKØBLING  
ABSENCE uzemnění  
KEINE Erdung  
Лингата ЗАЗЕМЛЯВАНЕ ВРЪЗКА

TENSION E INTENSIDAD  
VOLTAGE AND CURRENT  
TENSION ET COURANT  
Spännings-och  
NAPĚČIA I PRÁDU  
HappraжeHиe и Tok  
Įtampos ir srovės  
De tensiune și curent  
Spenning og strøm  
NAPĚTÍ A PROUDU  
SPANUNG UND STROM  
HappraжeHиe и Toka

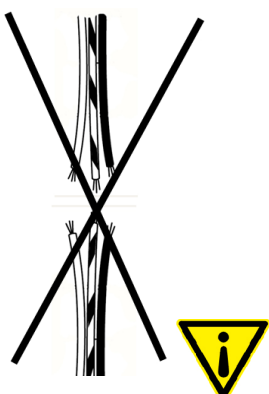
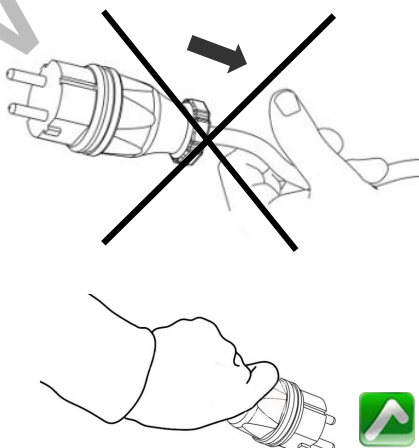
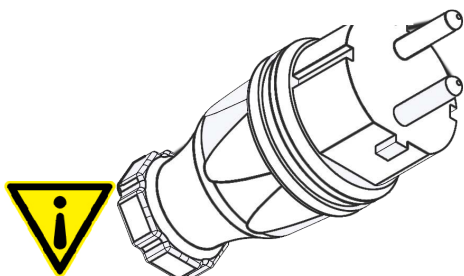
SOBRECALENTAMIENTO  
OVERHEATING  
SURCHAUFFE  
ÖVERHETNING  
PRZEGRZANIA  
PERKAITMAS  
SUPRĀINĀLZĪRE  
OVEROPPHETING  
PŘEHŘÁTÍ  
ÜBERHITZUNG  
ΠΕΡΓΡΑΦΗ

**PROTEGIDO \* PROTECTED \* PROTÉGÉ \* SKYDAD \* OCHRONNY \* ОХРАНЯЕМЫХ \* SAUGOMA \*  
\* PROTEJATE \* BESKYTTET \* CHRAŇENÉ \* GESCHÜTZT \* ЗАЩИТЕНН**

**\*Precaución:** Red con toma tierra  
**\*Warning:** Grounding electrical network  
**\*Attention:** Réseau électrique à la terre  
**\*Varning:** Elnätet elektrisk jording  
**\*Uwaga:** Sieć elektryczna uziemienia  
**\*Bnimanie:** cети электрического заземления  
**\*Atsargiai:** Maitinimo elektros įžeminimo  
**\*Atenție:** Rețea de împământare electrică  
**\*Advarsel:** Stikkontakt grunnstøtting  
**\*Upozornění:** Napájecí elektrické uzemnění  
**\*Achtung:** Netz elektrischen Erdung  
**\*Bnimanie:** электрическата мрежа електрически заземяване



2P + 16A  
**230V**

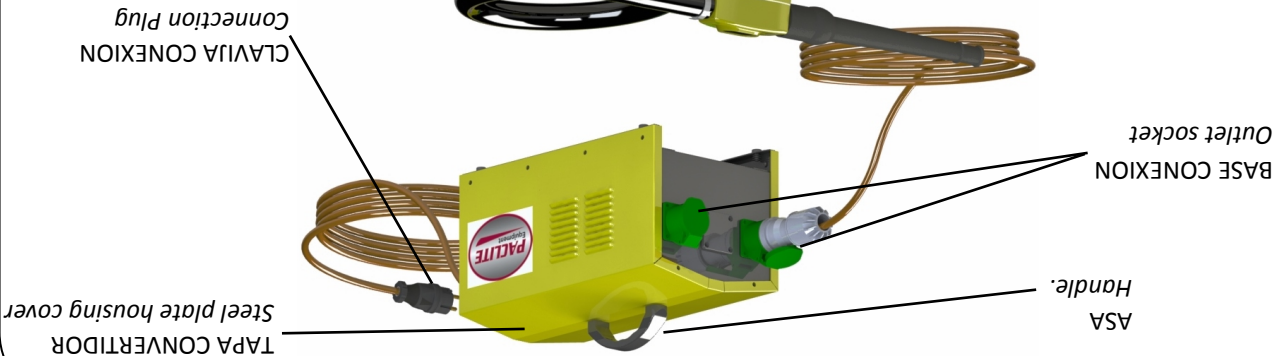


**\* SEGURIDAD ELECTRICA \* ELECTRICAL SAFETY \* SECURITE ELECTRIQUE \*  
ELEKTRISK SAKERHET \* BEZPIECZENSTWO ELEKTRYCZNE \*  
ЭЛЕКТРИЧЕСКАЯ БЕЗОПАСНОСТЬ \* DARBO SU ELEKTRINIAMS \*  
SIGURANTA ELECTRIC \* ELEKTRISK SIKKERHET \* ELEKTRICKYM NARADIM  
\* ELEKTRISCHE SICHERHEIT \* ELEKTRINČKA BEZOPACHOST \***



## AV/TURBO

CONEXIÓN DE AGUJAS:



## QUICK VIEW \*



\* AREA DE TRABAJO \* WORK AREA \* ZONE DE TRAVAIL \*  
ARBETSSOMRADE \* OBSZAR ROBOCZY \* ПАРОЧЕЕ МЕСТО \* ДАРБО  
VIETA \* ZONA DE LUCRU \* ARBEIDSOMRADE \* ПРАКОВИСТЕ  
ARBEITSUMFELD \* ПАРОТНОТО МЕСТО \*



SEGURIDAD GENERAL \* GENERAL SAFETY \* GENERALE DE SECURITE \*  
\* ALLMÄN SÄKERHET \* BEZPIECZEŃSTWA \* ОБЩАЯ БЕЗОПАСНОСТЬ  
\* BENDROSIOS SAUGOS \* SIGURANTA \* GENERELL SIKKERHET \* ОБЩЕЕ  
БЕЗОПАСНОСТИ ПОКРЫТЫ \* ALLGEMEINE SICHERHEIT \* ОБЩІН БЕЗОПАСНОСТЬ \*



\* MEDIO AMBIENTE \* ENVIRONMENT \* MILJÖ \*  
ŠRODOWISKO \* ОКРУЖАЮЩЕЙ СРЕДЫ \* APLINKA \* MEDIU \* MILJØ \* ŽIVOTNI  
PROSTREDI \* UMWELTSCHUTZ \* OKOLNATA ČEDA \*



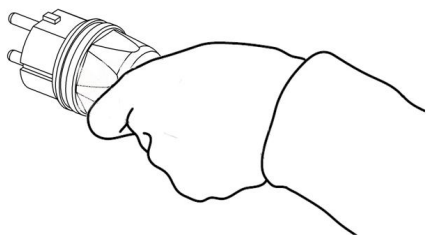
\* OPERATIVA \* OPERATION \* FONCTIONNEMENT \* DRIFT  
 \* PRACA URZADZENIA \* РАБОЧИЕ \* NAUDOJIMAS \* UTILIZAREA \* BRUK  
 \* POKYNY PRO PROVOZ \* HANDHABUNG \* ОПЕРАТИВНА \*



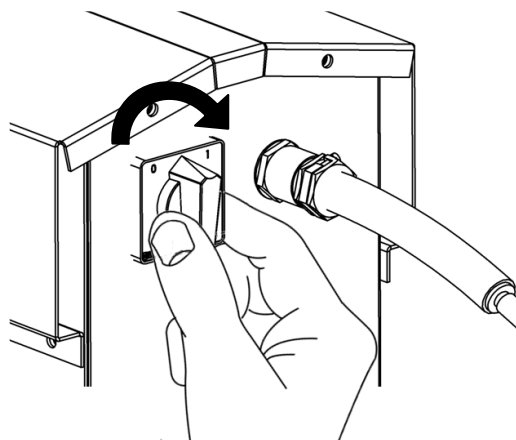
1



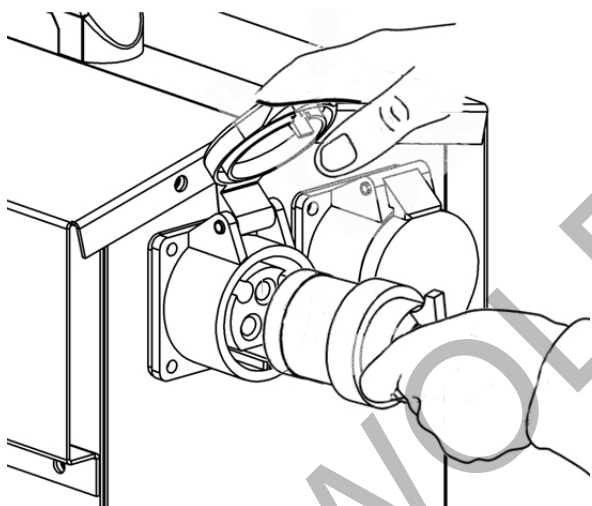
230V / 50 Hz



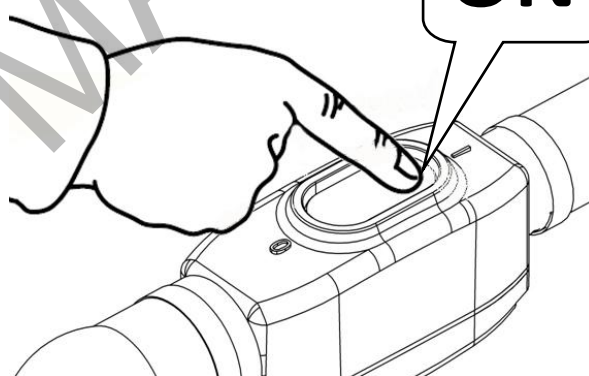
2



3



4



ON



**PACLITE** **P** **CE** **MADE IN EU** **IP44-57**

UNI-CORP EUROPE / PACLITE-EQUIPMENT  
 12 rue des Coquelicots  
 94380 Bonneuil-sur Marne FRANCE

**BOXTECH-2**

CODE  
 PACLI10172

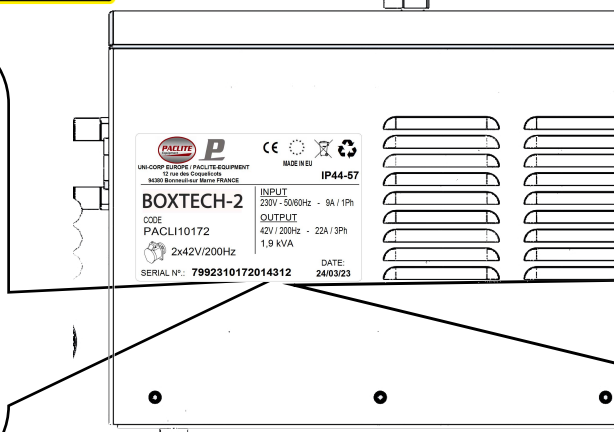
2x42V/200Hz

SERIAL N°.: 7992310172014312

DATE: 24/03/23

INPUT  
 230V - 50/60Hz - 9A / 1Ph

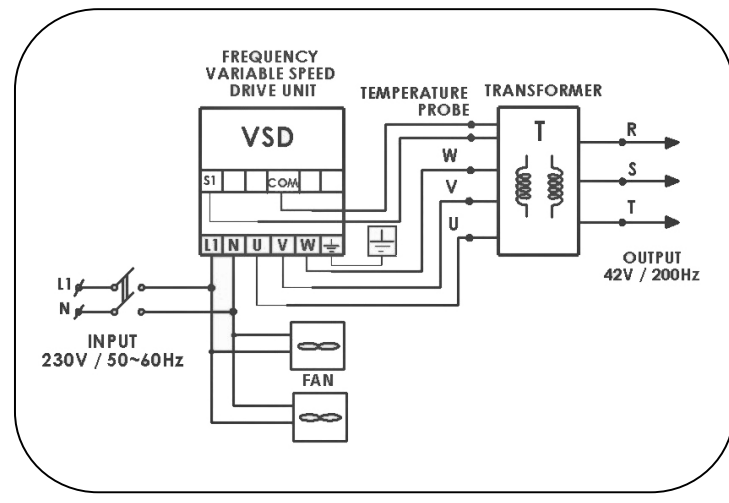
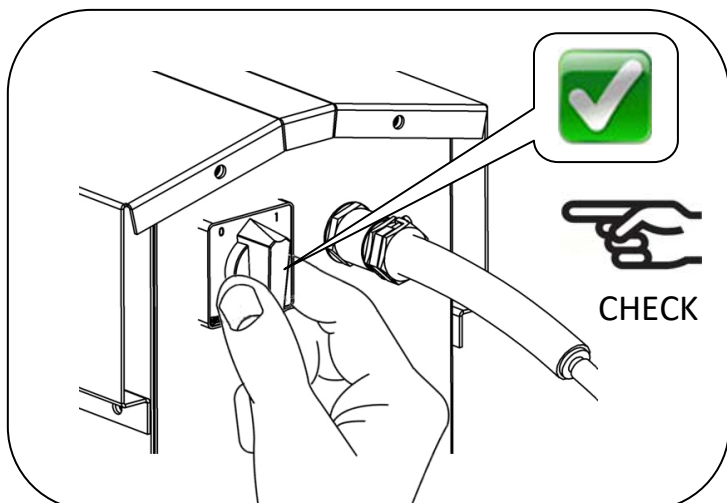
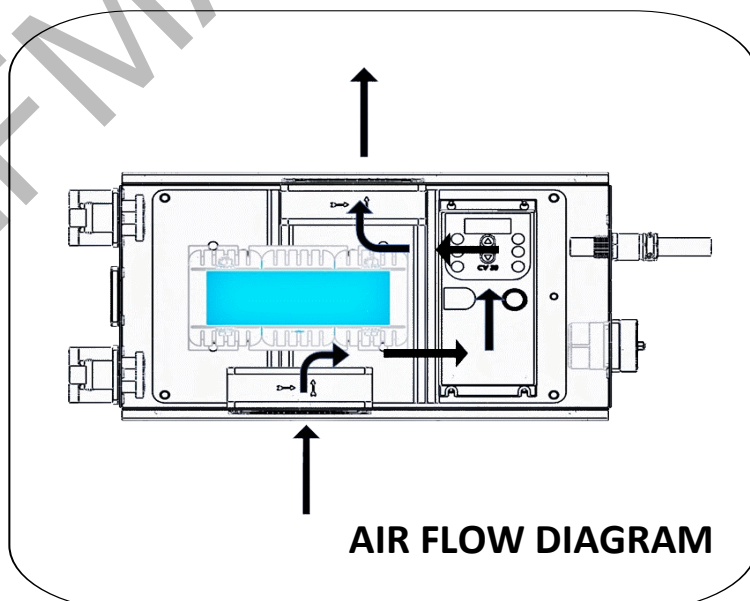
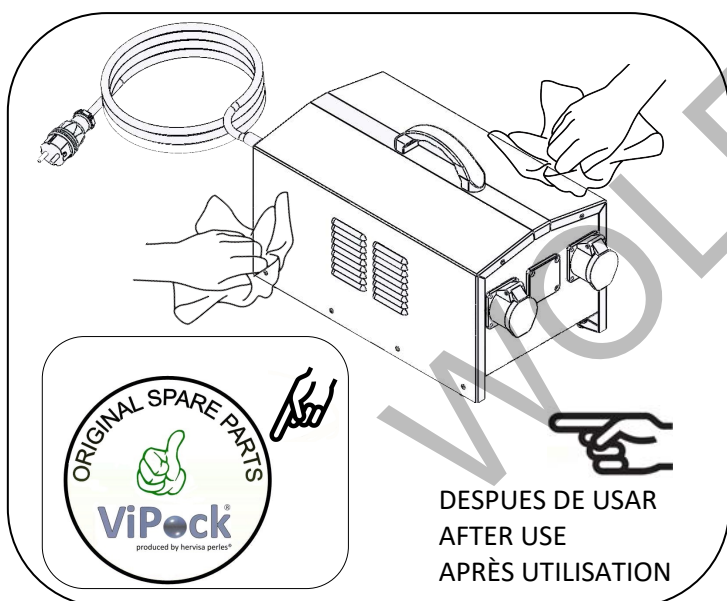
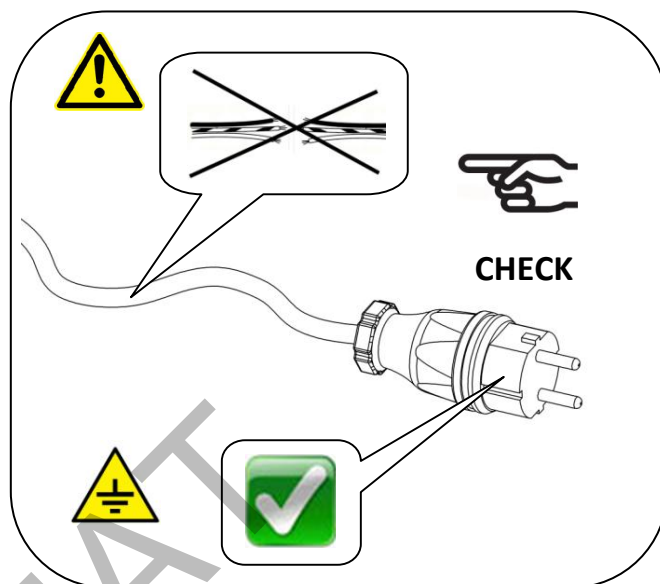
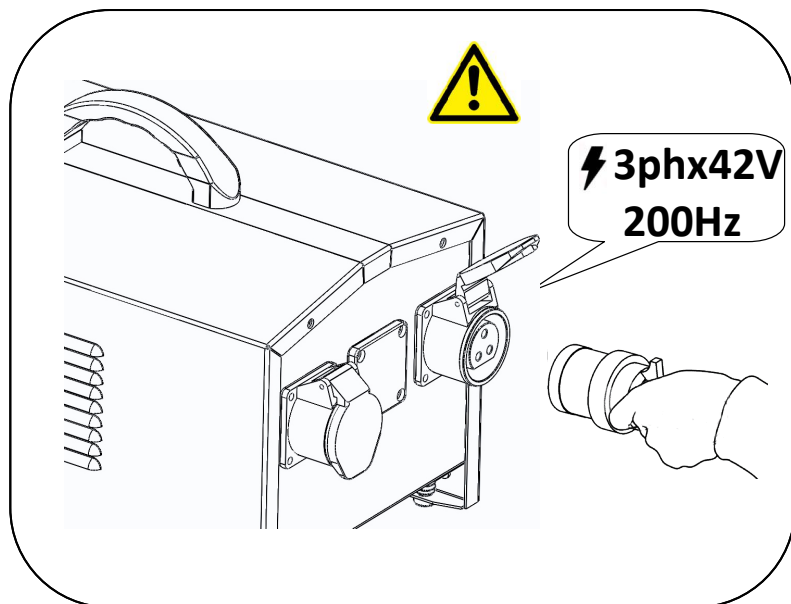
OUTPUT  
 42V / 200Hz - 22A / 3Ph  
 1,9 kVA



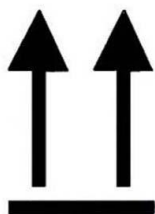
<b>CAUTION</b>	VX40-PREMIUM VX-BOOSTER 40	2
	VX45-PREMIUM VX-BOOSTER 45	2
	VX51-PREMIUM VX-BOOSTER 52	2
	VX58-PREMIUM VX-BOOSTER 58	2
	VX65-PREMIUM VX-BOOSTER 65	1
	VX75-PREMIUM VX-BOOSTER 75	1
	<b>MAXIMUM RECOMMENDED POKER CONNECTIONS</b>	

**CE** **PACLITE** **P**

\* SERVICIO Y MANTENIMIENTO \* SERVICE AND MAINTENANCE \* ENTRETIEN ET REVISION \* SERVICE & UNDERHALL \* SERWIS I KONSERWACJA \* СЕРВИС И ОБСЛУЖИВАНИЕ \* TECHNINE PRIEZIURA \* SERVICE SI INTRETINERE  
 \* SERVICE OG VEDLIKEHOLD \* SERVIS A UDRZBA \* SERVICE AND WARTUNG  
 \* ОБСЛУЖВАНЕ И ПОДДЪРЖАНЕ \*



\* ALMACENAJE Y TRANSPORTE \* STORAGE & TRANSPORTATION \* STOKAGE & TRANSPORT \* FÖRVARING & TRANSPORT \* PRZECHOWYWANIE & TRANSPORT  
 \* ТРАНСПОРТ \* LAIKYMAS & TRANSPORTAVIMAS \* DEPOZITAREA & TRANSPORTAREA \* LAGRING OG TRANSPORT \* SKLADOVANI A PREPRAVA \*  
 LANGERUNG & TRANSPORT \* СЪХРАНЕНИЕ И ТРАНСПОРТ \*



\* GARANTIA \* WARRANTY \* GARANTIE \* GARANTI \* GWARANCJA \* ГАРАНТИЯ  
 \* GARANTIJA \* GARANTIA \* GARANTI \* ZARUKA \* GARANTIE \* ГАРАНЦИЯ \*



## WARRANTY



CONDICIONES DE GARANTIA EN RESTO DE PAISES CONSULTE CON SU DISTRIBUIDOR.

WARRANTY TERMS OTHER COUNTRIES CHECK WITH YOUR LOCAL DEALER.

TERMES DE LA GARANTIE D'AUTRES PAYS VÉRIFIEZ AVEC VOTRE REVENDEUR LOCAL.

GARANTIVILLKÖREN ANDRA LÄNDER KONTROLLERA MED DIN LOKALA ÅTERFÖRSÄLJARE.

WARUNKI GWARANCJI INNYCH KRAJÓW SPRAWDŹ Z LOKALNYM SPRZEDAWCĄ.

УСЛОВИЯ ГАРАНТИИ ДРУГИЕ СТРАНЫ Проверьте с вашим местным дилером.

GARANTIJOS SĄLYGOS KITŲ ŠALIŲ PATIKRINTI SU SAVO VIETOS ATSTOVAS. TERMENI DE GARANȚIE ALTE ȚĂRI Consultați-vă CU DISTRIBUITORUL LOCAL.

GARANTIBETINGELSENE ANDRE LAND SJEKK MED DIN LOKALE FORHANDLER.

ZÁRUČNÍ PODMÍNKY DALŠÍ ZEMĚ Poradte se s místními prodejci. GARANTIEBEDINGUNGEN

ANDERE LÄNDER PRÜFEN VON IHREM HÄNDLER. Гаранционни условия ДРУГИ

ДЪРЖАВИ Консултирайте се с вашия местен дилър.

## WARRANTY SERVICES



**Mano de obra y piezas por defecto de fabricación**

*Labor and parts for manufacturing defects*

**Travail et de pièces pour des défauts de fabrication**

*Arbete och delar för tillverkningsfel*

**Pracy i części do wad fabrycznych**

*Труда и детали для производственных дефектов*

**Darbo ir dalys gamybos defektų**

*Forței de muncă și piese pentru defecte de fabricație*

**Arbeid og deler for produksjonsfeil**

*Práce a díly pro výrobní vady*

**Arbeitszeit und Teile für Fabrikationsfehler**

*Труда и части за фабрични дефекти*



# BOXTECH-2

Spare parts / Repuestos

VERSION	CODE
BOXTECH-2	10172

INPUT 1ph 230V/50-60Hz

OUTPUT 2 X 42V/200Hz

