



**TYPES / MODELS**

# BOXTECH-3

**230V 50/60 Hz**



- (E) Manual del Operador
- (GB) Operators Manual
- (F) Manuel De L'Opérateur
- (S) Bruksanvisning
- (PL) Instrukcja Obsługi
- (RUS) Руководство для оператора
- (LT) Naudojimo Instrukcija
- (RO) Manual de Utilizare
- (NO) Betjene Håndbok
- (CZ) Na'vod K Obzluze
- (D) Bedienungshandbuch
- (BG) Оператор Ръчен



EP3-03/23





AUSENCIA TOMA TIERRA  
ABSENCE GROUNING CONNECTION  
Mise à la terre L'ABSENCE  
FRÄNVARO JORDNING ANSLUTNING  
Uziemienië BRAKU  
OTCYCTBIE 3a3eMлeHия  
NEDARBINGUMAS dangai susijungian  
Absenta împământare connection  
FRAVÆR JORDNING TILKOBLING  
ABSENCE uzemneni  
KEINE Erdung  
linicata 3A3EMMBAHE BPA3KA


TENSION E INTENSIDAD  
VOLTAGE AND CURRENT  
TENSION ET COURANT  
Spännings-och  
NAPĚČIA I PRÁDU  
HapaxeHия и TOK  
Ītampos ir strövs  
De tensiune și curent  
NAPĚTÍ A PROUDU  
SPANUNG UND STROM  
HanpexeHиeTo и TOKa

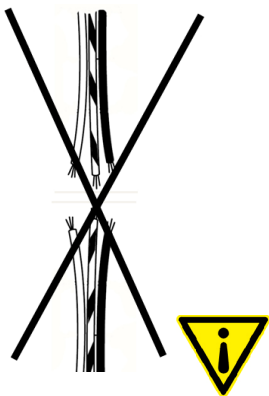
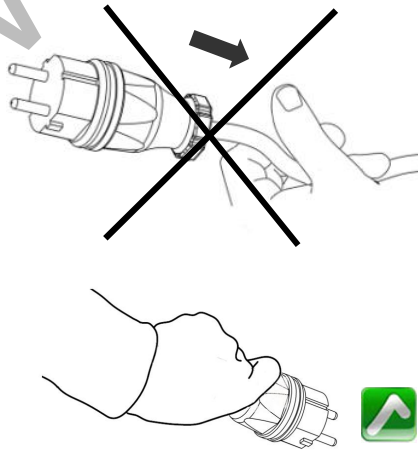
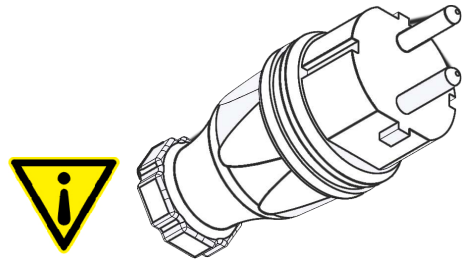
SOBRECALENTAMIENTO  
OVERHEATING  
SURCHAUFFE  
ÖVERHETTING  
PRZEGRZANIA  
ΠΕΡΕΓΡΕΒΑ  
Perkaitimas  
SUPRĖINČALZIRE  
OVEROPPHETING  
PĚŘEHŘÁTÍ  
ÜBERHITZUNG  
ΠΕΡΓΡΑΒΗ

**PROTEGIDO \* PROTECTED \* PROTÉGÉ \* SKYDAD \* OCHRONNY \* ОХРАНЯЕМЫХ \* SAUGOMA \***  
**PROTEJATE \* BESKYTTET \* CHRAŇENĚ \* GESCHÜTZT \* ЗАЩИТЕН \***

**\*Precaución:** Red con toma tierra  
**\*Warning:** Grounding electrical network  
**\*Attention:** Réseau électrique à la terre  
**\*Varning:** Elnätet elektrisk jording  
**\*Uwaga:** Sieć elektryczna uziemienia  
**\*Bnimanie:** cети электpического заземления  
**\*Atsargiai:** Maitinimo elektros įžeminimo  
**\*Atenție:** Rețea de împământare electrică  
**\*Advarsel:** Stikkontakt grunnstøtting  
**\*Upozornění:** Napájecí elektrické uzemnění  
**\*Achtung:** Netz elektrischen Erdung  
**\*Bнимание:** электpическая мрежа электpически заземляване



2P +  16A  
**230V**

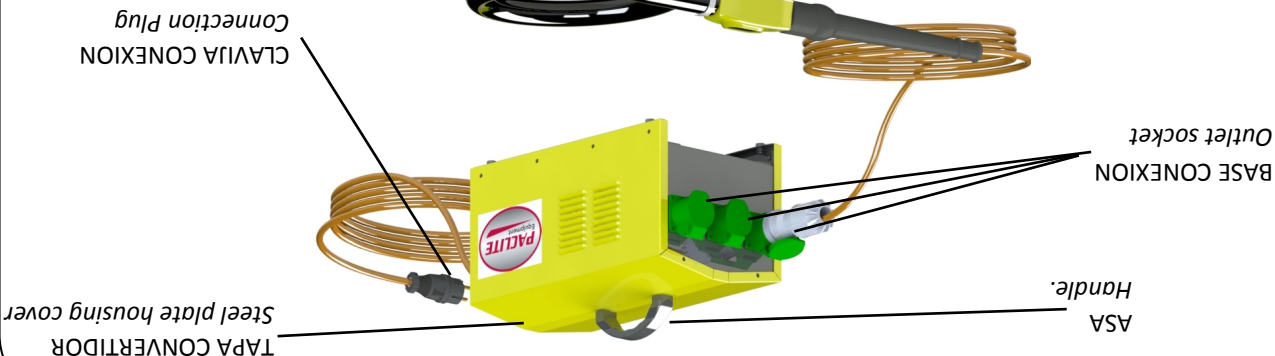


**\* SEGURIDAD ELECTRICA \* ELECTRICAL SAFETY \* SECURITE ELECTRIQUE \***  
**\* ELEKTRISK SAKERHET \* BEZPIECZENSTWO ELEKTRYCZNE \***  
**\* ЭЛЕКТРИЧЕСКАЯ БЕЗОПАСНОСТЬ \* DARBO SU ELEKTRINIAMS \***  
**\* SIGURANTA ELECTRIC \* ELEKTRISK SIKKERHET \* ELEKTRICKYM NARADIM \***  
**\* ELEKTRISCHE SICHERHEIT \* ELEKTRПИЧЕСКА БЕЗОПАСНОСТ \***



## VX-PREMIUM/VX-BOOSTER

POKER CONNECTIONS:



### QUICK VIEW \*



\* AREA DE TRABAJO \* WORK AREA \* ZONE DE TRAVAIL \*  
ARBETSSOMRADE \* OBSZAR ROBOCZY \* ПАОЧЕЕ МЕСТО \* ДАРБО  
VIETA \* ZONA DE LUCRU \* ARBEIDSOMRADE \* ПРАЧОВИСТЕ  
ARBEITSUMFELD \* ПАОТОТО МАСТО \*



SEGURIDAD GENERAL \* GENERAL SAFETY \* GENERALE DE SECURITE \*  
\* ALLMÄN SÄKERHET \* BEZPIECZEŃSTWA \* ОБЩАЯ БЕЗОПАСНОСТЬ  
\* BENDROSIOS SAUGOS \* SIGURANTA \* GENERELL SIKKERHET \* ОБЩЕЕ  
БЕЗОПАСНОСТИ ПОКРЫТЫ \* ALLGEMEINE SICHERHEIT \* ОБЩАЯ БЕЗОПАСНОСТЬ \*



\* MEDIO AMBIENTE \* ENVIRONMENT \* MILJÖ \*  
ŠRODOWISKO \* OKPYKAЮЩЕЙ СРЕДЫ \* APLINKA \* MEDIU \* MILJØ \* ŽIVOTNI  
PROSTREDI \* UMWELTSCHUTZ \* OKOΛHATA CΠEΔA \*

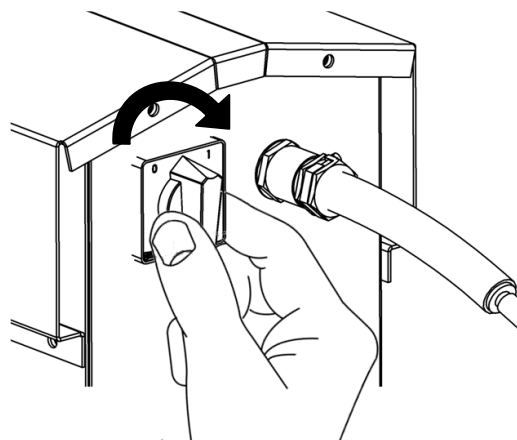


# 1

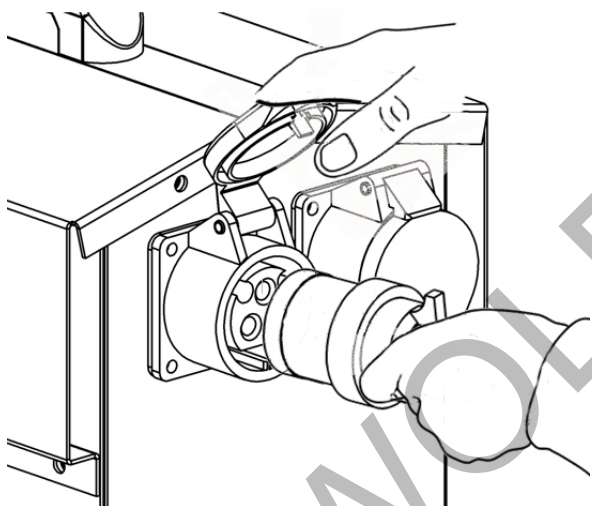


**230V / 50 Hz**

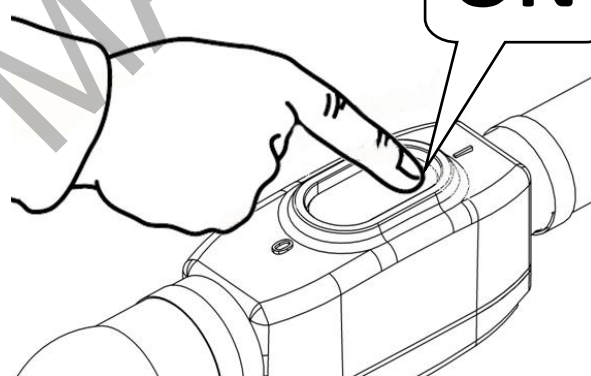
# 2



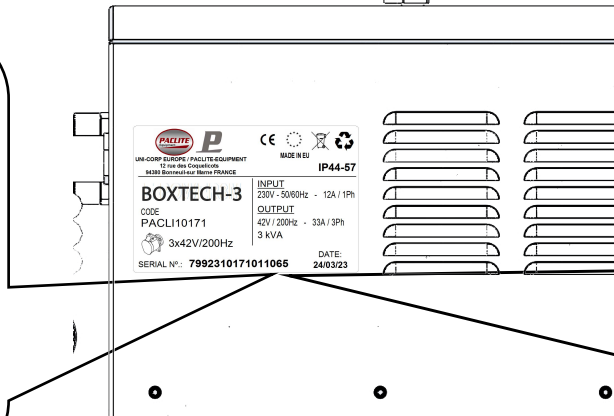
# 3



4



ON



**CAUTION**

**MAXIMUM  
RECOMENDED  
POKER  
CONNECTIONS**

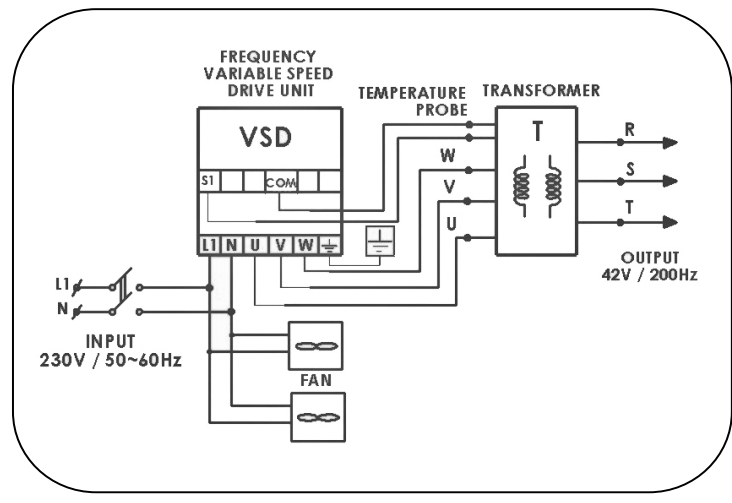
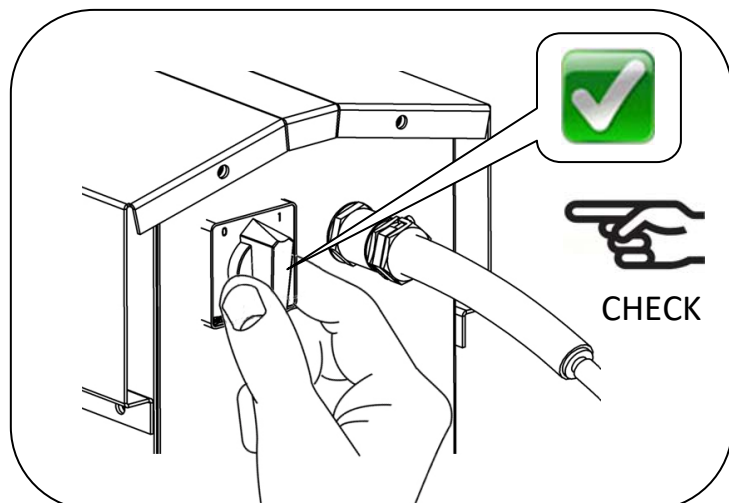
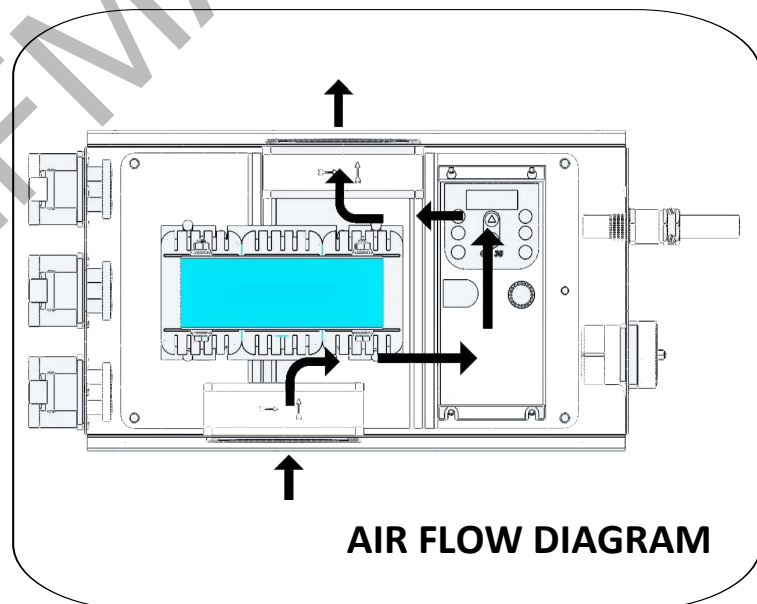
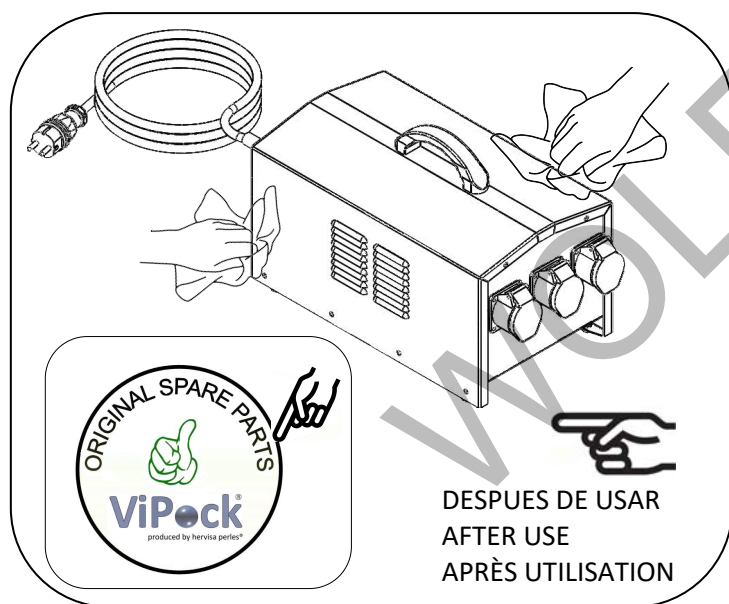
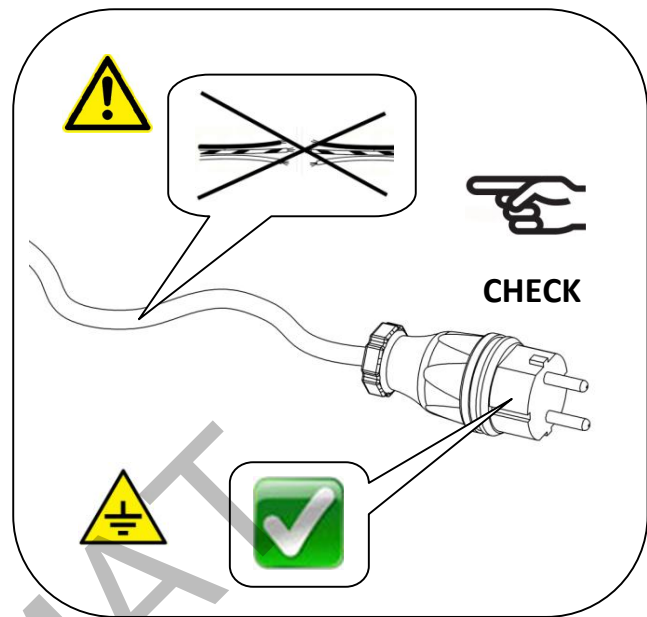
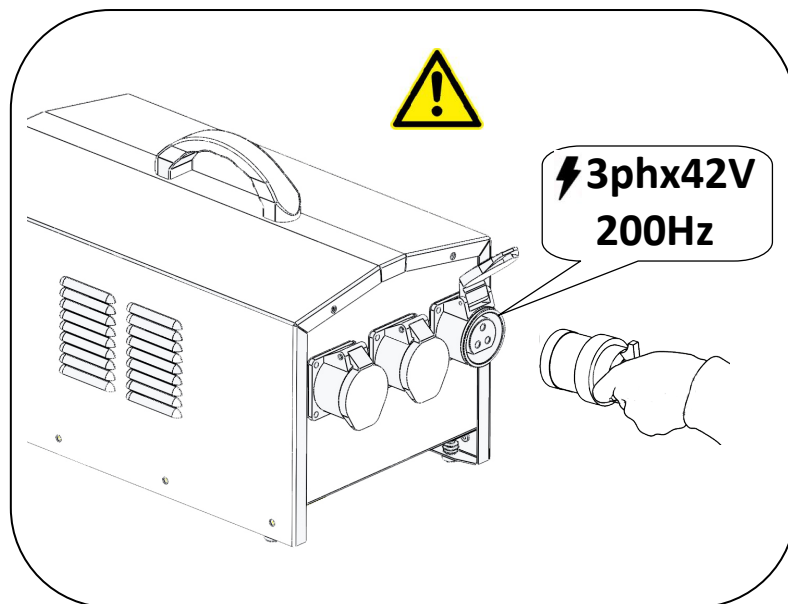
CE



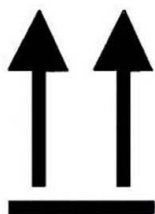
VX40-PREMIUM VX-BOOSTER 40	3
VX45-PREMIUM VX-BOOSTER 45	3
VX51-PREMIUM VX-BOOSTER 52	3
VX58-PREMIUM VX-BOOSTER 58	3
VX65-PREMIUM VX-BOOSTER 65	2
VX75-PREMIUM VX-BOOSTER 75	2



\* SERVICIO Y MANTENIMIENTO \* SERVICE AND MAINTENANCE \* ENTRETIEN ET REVISION \* SERVICE & UNDERHALL \* SERWIS I KONSERWACJA \* СЕРВИС И ОБСЛУЖИВАНИЕ \* TECHNINE PRIEZIURA \* SERVICE SI INTRETINERE  
 \* SERVICE OG VEDLIKEHOLD \* SERVIS A UDRZBA \* SERVICE AND WARTUNG  
 \* ОБСЛУЖВАНЕ И ПОДДЪРЖАНЕ \*



\* ALMACENAJE Y TRANSPORTE \* STORAGE & TRANSPORTATION \* STOKAGE & TRANSPORT \* FÖRVARING & TRANSPORT \* PRZECHOWYWANIE & TRANSPORT  
 \* ТРАНСПОРТ \* LAIKYMAS & TRANSPORTAVIMAS \* DEPOZITAREA & TRANSPORTAREA \* LAGRING OG TRANSPORT \* SKLADOVANI A PREPRAVA \*  
 LANGERUNG & TRANSPORT \* СЪХРАНЕНИЕ И ТРАНСПОРТ \*



\* GARANTIA \* WARRANTY \* GARANTIE \* GARANTI \* GWARANCJA \* ГАРАНТИЯ  
 \* GARANTIJA \* GARANTIA \* GARANTI \* ZARUKA \* GARANTIE \* ГАРАНЦИЯ \*



## WARRANTY



CONDICIONES DE GARANTIA EN RESTO DE PAISES CONSULTE CON SU DISTRIBUIDOR.

WARRANTY TERMS OTHER COUNTRIES CHECK WITH YOUR LOCAL DEALER.

TERMES DE LA GARANTIE D'AUTRES PAYS VÉRIFIEZ AVEC VOTRE REVENDEUR LOCAL.

GARANTIVILLKOREN ANDRA LÄNDER KONTROLLERA MED DIN LOKALA ATERFÖRSÄLJARE.

WARUNKI GWARANCJI INNYCH KRAJÓW SPRAWDŹ Z LOKALNYM SPRZEDAWCĄ.

УСЛОВИЯ ГАРАНТИИ ДРУГИЕ СТРАНЫ Проверьте с вашим местным дилером.

GARANTIJOS SĄLYGOS KITŲ ŠALIŲ PATIKRINTI SU SAVO VIETOS ATSTOVAS. TERMENI DE GARANȚIE ALTE ȚĂRI Consultați-vă CU DISTRIBUITORUL LOCAL.

GARANTIBETINGELSENE ANDRE LAND SJEKK MED DIN LOKALE FORHANDLER.

ZÁRUČNÍ PODMÍNKY DALŠÍ ZEMĚ Poradte se s místními prodejci. GARANTIEBEDINGUNGEN

ANDERE LÄNDER PRÜFEN VON IHREM HÄNDLER. Гаранционни условия ДРУГИ

ДЪРЖАВИ Консултирайте се с вашия местен дилър.

## WARRANTY SERVICES



**Mano de obra y piezas por defecto de fabricación**

*Labor and parts for manufacturing defects*

**Travail et de pièces pour des défauts de fabrication**

*Arbete och delar för tillverkningsfel*

**Pracy i części do wad fabrycznych**

*Труда и детали для производственных дефектов*

**Darbo ir dalys gamybos defektų**

*Forței de muncă și piese pentru defecte de fabricație*

**Arbeid og deler for produksjonsfeil**

*Práce a díly pro výrobní vady*

**Arbeitszeit und Teile für Fabrikationsfehler**

*Труда и части за фабрични дефекти*



# BOXTECH-3

Spare parts / Repuestos

VERSION	CODE
BOXTECH-3	10171

INPUT 1ph 230V/50-60Hz
OUTPUT 3 X 42V/200Hz

