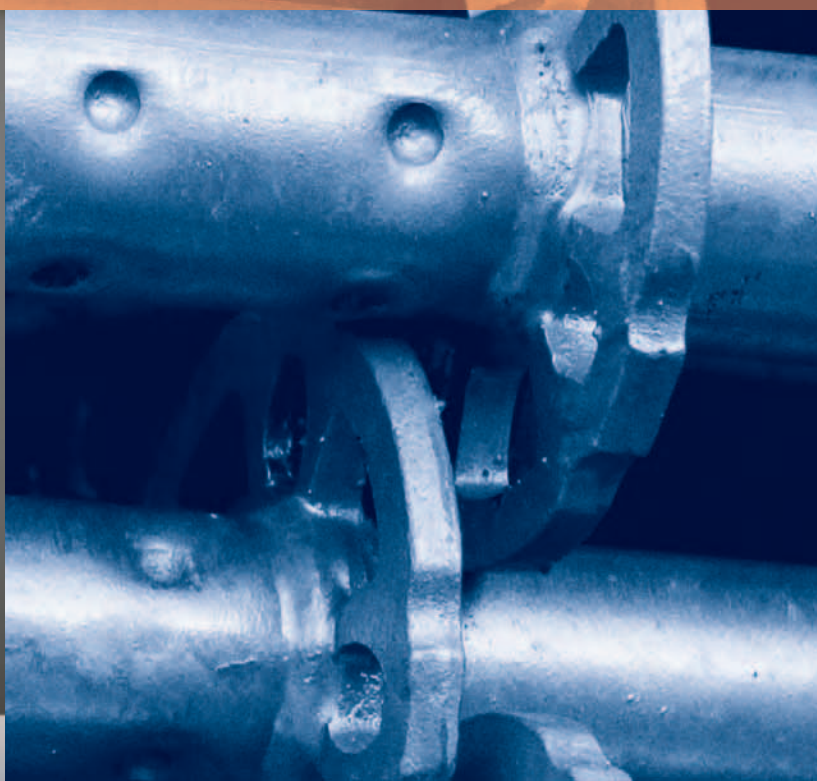
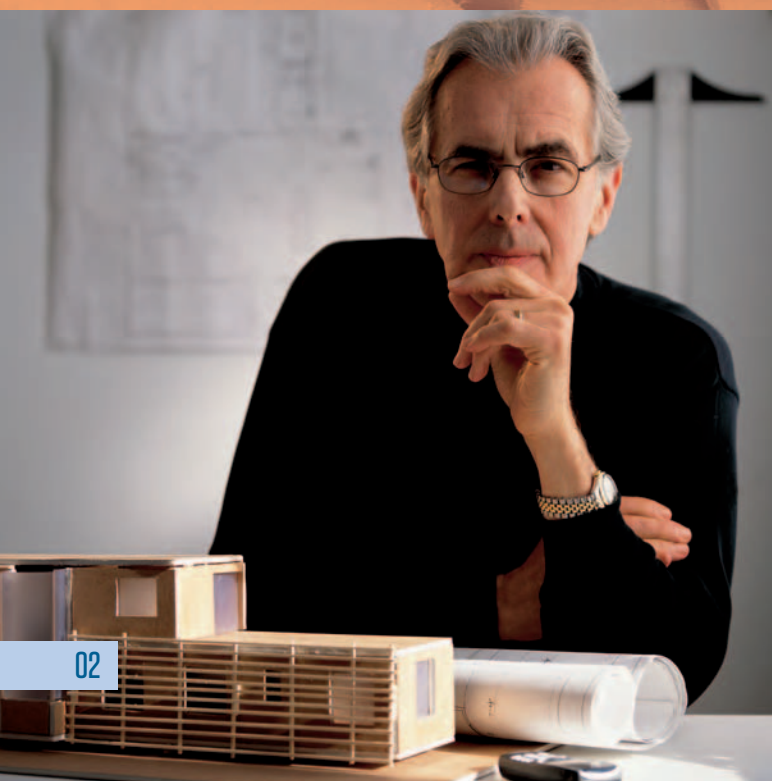


RINGSCAFF

Systeme d'échafaudage
modulaire



**Simplicité, efficacité,
rapidité, rentabilité**



Simplicité et efficacité, rapidité de montage et de démontage, stabilité accrue, sécurité et rentabilité, flexibilité dans les espaces réduits, impressionnant dans les grands projets : c'est ainsi que l'on pourrait résumer les avantages du RINGSCAFF, le système d'échafaudage modulaire de Scafom-rux. Amélioré, testé par un organe indépendant, officiellement certifié et compatible avec toutes les versions antérieures de ce système.

Fiable à 100 %.

Certifié :

Certificat d'homologation no Z-8.22-869

Compatible :

Certificats d'interchangeabilité no Z-8.22-901 et Z-8.22.911

RINGSCAFF LE SYSTÈME D'ÉCHAFAUDAGE MODULAIRE

- Technique intelligente d'assemblage
- Nombre limité de composants
- Montage et démontage rapides
- Exploitation optimale de la capacité de stockage et de transport
- Stable
- Sévères normes de sécurité
- Composants indestructibles





Simplicité, fiabilité, convivialité et efficacité sont à la base du robuste concept RINGSCAFF. La combinaison optimale d'un nombre limité de composants permet de créer une structure d'échafaudage stable.

Les divers composants sont livrables dans une grande diversité de tailles, rendant l'échafaudage RINGSCAFF compatible avec la plupart des autres systèmes comparables. Cela a été prouvé de façon objective et certifié à l'issue de recherches et de tests réalisés par le très réputé Institut für Bautechnik (Centre allemand de compétence en génie civil).





Simplicité, fiabilité, rentabilité

Assemblage facile:



1. Placer la lisse ou la diagonale dans la position souhaitée



2. Positionner la clavette dans le logement approprié

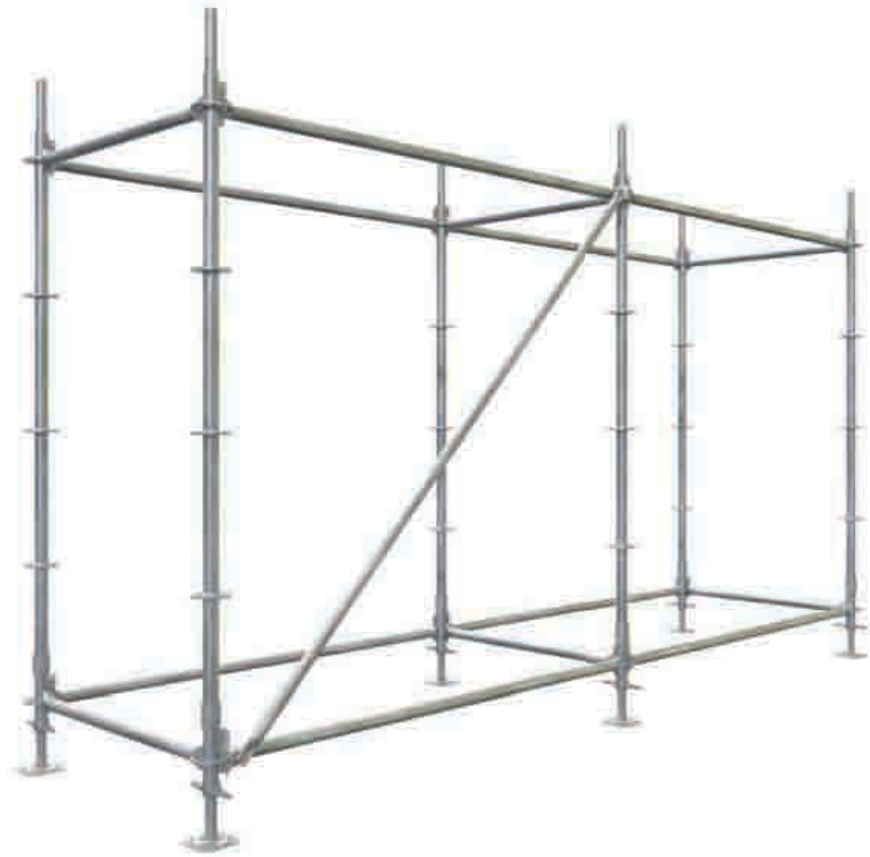
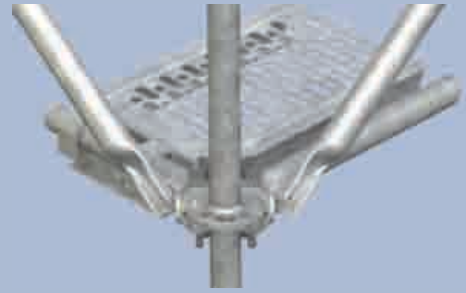


3. Enfoncer la clavette à l'aide d'un marteau : la lisse ou la diagonale se calera d'elle-même dans la bonne position

Le système modulaire RINGSCAFF se caractérise par sa simplicité et sa rapidité d'assemblage, comme décrit ci-dessus. Ces procédures se répètent continuellement tout au long de l'assemblage de l'échafaudage.

Il est ainsi possible de fixer jusqu'à quatre longerons et quatre diagonales sur une même rosace ! Cela permet de créer un point de raccordement capable de supporter des charges considérables.





**3 composants de base,
des possibilités
illimitées**



Montage et démontage ultrarapides. Ce système intelligent d'échafaudage n'est en fait basé que sur trois composants standards

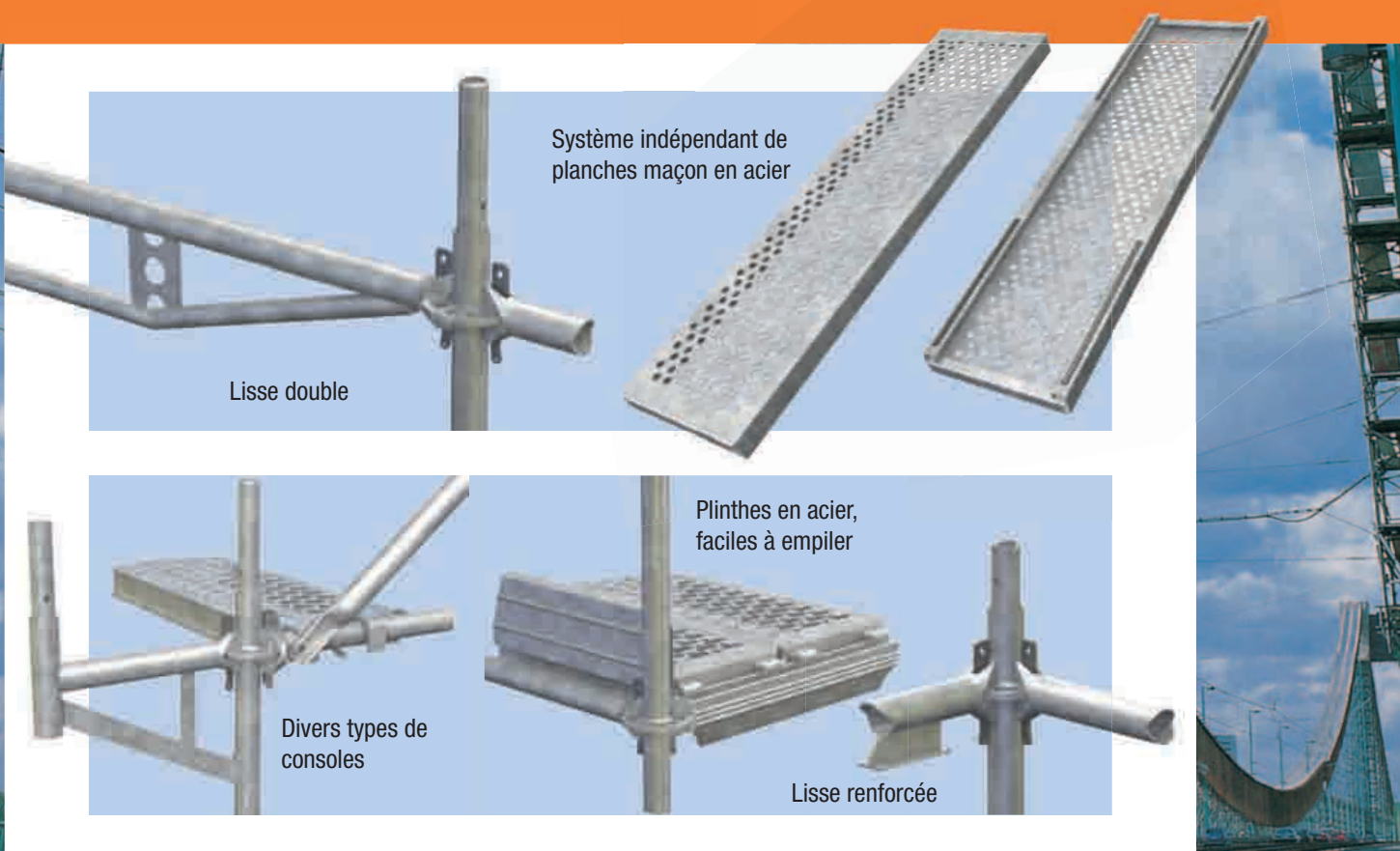
- Des montants avec des rosaces perforées à deux distances fixes (Rosace 50 et 54)
- Des lisses avec clavettes en acier galvanisé
- Des diagonales pour stabiliser la structure

Les composants de l'échafaudage Ringscaff sont relativement légers mais sont dotés d'une excellente valeur statique.

Scafom-rux livre le système RINGSCAFF en modules avec des longueurs allant de 0,73 mètre à 3,07 mètres. Cela rend le système RINGSCAFF entièrement compatible avec les systèmes d'échafaudage comparables. Un module métrique est également disponible avec des longueurs allant jusqu'à 3 mètres. La distance entre les rosaces est de 50 cm ou 54 cm.

Des instructions détaillées sur la structure et les spécifications techniques se trouvent dans le Manuel d'instruction (également disponible sur le site <http://www.scafom-rux.com/downloads.html>).

Satisfait aux exigences de la branche professionnelle





RENFORCE ET OPTIMISE

- Lisses doubles et renforcées
- Tubes d'ancrage
- Planchers en acier
- Système indépendant de planches maçon en acier
- Plinthes en acier, faciles à empiler

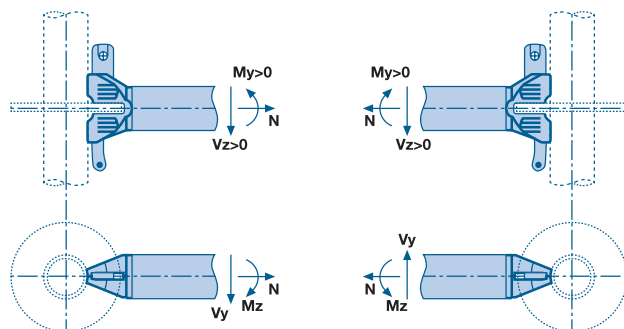
La sécurité avant tout. C'est cet impératif qui est à l'origine de la création du système RINGSCAFF, sur la base de principes qui vont bien au-delà des normes actuelles. Le résultat : un système RINGSCAFF qui se caractérise par de grandes réserves en termes de capacité de charge. Pour encore plus de sécurité !

Vérification minutieuse !



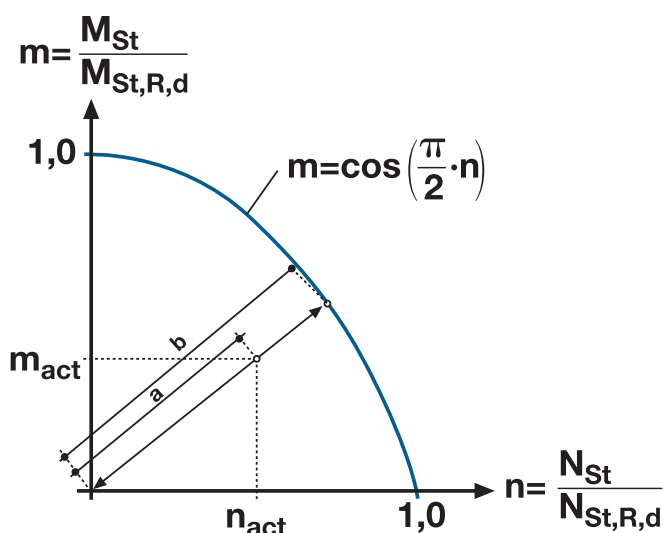
Les chiffres :

Robustesse et sécurité sont bien entendu prouvées par les chiffres:



	RINGSCAFF
Moments de flexion My (kNcm)	110,00
Force verticale Vz (kN)	30,80
Moments de flexion Mz (kNcm)	50,00
Force horizontale Vy (kN)	15,90
Charge normal N (kN)	38,50

Longueur de segment	RINGSCAFF Force de traction/pression (kN)
Avec diagonales de 2,00 m:	
1,57 m	14,90 / 19,50
2,07 m	12,50 / 19,50
2,57 m	10,20 / 19,50
3,07 m	8,40 / 19,50



m_{act} Taux d'utilisation comparé au moment de flexion dans un tube vertical

M_{st} Moment de flexion dans un tube vertical

$M_{st,R,d}$ Capacité portante comparée au moment de flexion dans un tube vertical

$M_{st,R,d} = M_{pl,d} = f_{y,d} \cdot \alpha_{pl} \cdot W_{el} = 175 \text{ kNcm}$

n_{act} Taux d'utilisation comparé à la force normale dans un tube vertical

N_{st} Force normale dans un tube vertical

$N_{st,R,d}$ Capacité portante comparée à la force normale dans un tube vertical

$N_{st,R,d} = N_{pl,d} = f_{y,d} \cdot A = 132 \text{ kN}$

Mesures et tests

Certificats d'homologation délivrés sous les numéros Z-8.22-869 et Z-8.22-901 confirmant la compatibilité du système RINGSCAFF avec les autres systèmes.

Scafom-rux France
40, rue Damrémont
F-75018 Paris
France
T +33 1 60 44 46 88
contact.france@scafom-rux.com

Scafom-rux est implanté dans les pays suivants :

Belgique, Canada, Chili, Chine, République
Tchèque, Allemagne, France, Grande-Bretagne,
Pays-Bas, Pérou, Pologne, Portugal,
Roumanie, Espagne, Turquie et
États-Unis d'Amérique



www.scafom-rux.fr

Brochure Système d'échafaudage Modulaire **RINGScaff** Pour faire l'objet de modifications sans préavis. Les erreurs et omissions sont exceptées.