



***Uw specialist voor mobiele ruimtes***



**Kantoorunit • Kantoorruimtes  
Sanitairunit • Toiletunit**



# Kantoorunit



Zelfstandige unit



Zelfstandige 20' unit als beursstand



Dubbele combinatie als showroom



Dubbele combinatie



Vergaderkamer



Dubbele combinatie als verkoopkantoor

## Veelzijdige ruimte-oplossingen voor direct gebruik

- Eenvoudig combineerbare en verwisselbare wandelementen gemaakt in paneelconstructie, vervaardigd uit gegalvaniseerde metalen profielplaat
- Optimale warmte- en geluidsisolatie
- Diverse extra inrichtingen mogelijk
- Robuuste frames van profielstaal met containerhoeken en lepelgaten
- CEE-buitenwandstopcontacten, verzonken in het frame van de container



Type **BM 10'**



Type **BM 16'**



Type **BM 20'**





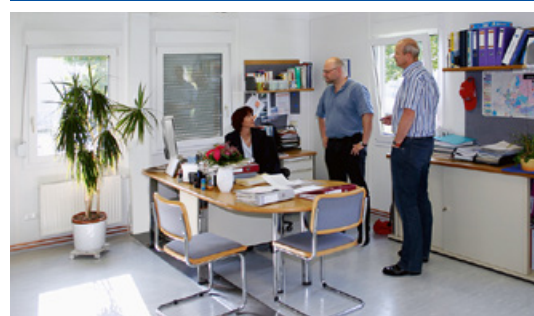
Individuele mogelijkheden door paneelbouwsysteem



Tot 10 containers per vrachtwagen



Eenvoudig zelf te monteren



Kant-en-klaar kantoor

## CONTAINEX-kantoorunits in een pakket = Transpack-container®

- Kantoorunits kunnen ook als Transpack-containers in pakket worden geleverd
- Tot 10 containers kunnen op een vrachtwagen worden geladen
- Kostenbesparing door zelfmontage
- Gemakkelijke en snelle opbouw met standaardgereedschap
- Ten allen tijden uit te breiden



Type **BM 24'**



Type **BM 30'**



**Transpack-container**



# Kantoorruimtes



Extra ruimte in het bedrijf



Kleedkamers



Bouwkantoor



Gang elementen in grotere kantooropstelling



Tijdelijk kantoor



Personeelshuisvesting

## Kantoorunits kunnen worden gecombineerd tot kantoorruimtes

### Uw voordelen:

- Tot en met 3 verdiepingen
- Individuele ruimte-indeling
- Inrichtingen voor verschillende inzetdoeleinden
- Lakwerk volgens CTX-RAL-kaart



Verschillende kleuren volgens CTX-RAL-kaart

# Kies uw wandpanelen



Vol



Raam



Sanitair venster



Deur met volledige  
beglazing



Deur

**Montage en demontage van de wandpanelen kan eenvoudig en snel worden uitgevoerd.**



Airco



Volledige beglazing



Groot raam



Dubbele deuren

## Technische oplossingen die overtuigen

- Een robuuste uitvoering wordt gegarandeerd door het massieve staalprofiel frame
- Eenvoudig verwisselbare wandpanelen met gegalvaniseerde metalen profielplaten waarborgen voor vele jaren een hoogwaardige uitstraling
- Optimale thermische en akoestische isolatie zorgen voor een hoog comfort
- PVC ramen met dubbele beglazing voorzien van geïntegreerde rolluiken zijn zeer gebruiksvriendelijk
- De buitenafmetingen van de CTX-containers zijn aangepast aan de ISO-standaard en daardoor gemakkelijk te vervoeren



Verzonken CEE-aansluiting



# Kies de door U gewenste uitvoering



Buitentrap



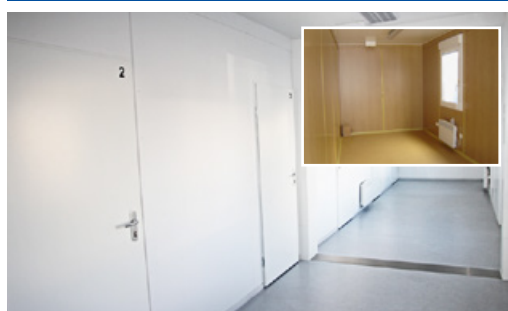
Luifel/Kroonlijst



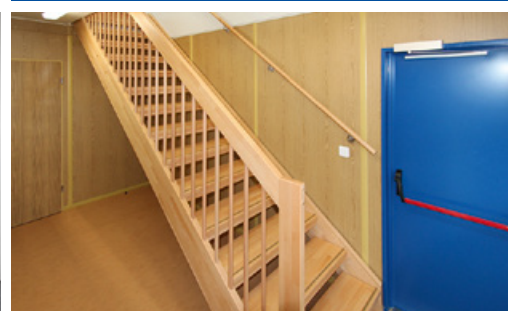
Tralievenster / Traliedeuren



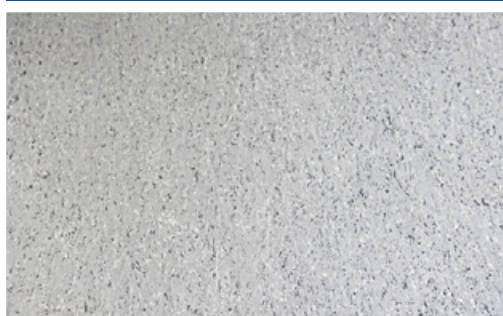
Multiplex- of cementgebonden bodemplaat



Binnendecor (wit of licht eiken)



Binnentrap



Zeer slijtvaste bodembekleding



Spiegelroosterarmatuur



Bewegingsmelder voor verlichting

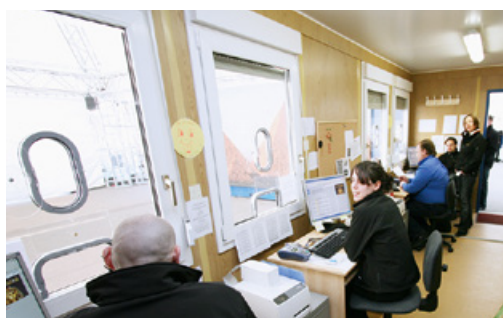
**De uitrustingsmogelijkheden maken individuele aanpassingen voor iedere toepassing mogelijk**

AFMETINGEN (mm) EN GEWICHTEN (kg):

| TYPE          | BUITEN |         |                                     |                                     | BINNEN |         |                     |                                      |                                      |
|---------------|--------|---------|-------------------------------------|-------------------------------------|--------|---------|---------------------|--------------------------------------|--------------------------------------|
|               | Lengte | Breedte | Hoogte <sup>1</sup><br>(gemonteerd) | Hoogte <sup>1</sup><br>(als pakket) | Lengte | Breedte | Hoogte <sup>1</sup> | Gewicht <sup>2</sup><br>(gemonteerd) | Gewicht <sup>2</sup><br>(als pakket) |
| <b>BM 10'</b> | 2.989  | 2.435   | 2.591                               | 648                                 | 2.795  | 2.240   | 2.340               | vanaf 1.290                          | vanaf 1.350                          |
| <b>BM 16'</b> | 4.885  | 2.435   | 2.591                               | 648                                 | 4.690  | 2.240   | 2.340               | vanaf 1.690                          | vanaf 1.750                          |
| <b>BM 20'</b> | 6.055  | 2.435   | 2.591                               | 648                                 | 5.860  | 2.240   | 2.340               | vanaf 1.930                          | vanaf 1.990                          |
| <b>BM 24'</b> | 7.335  | 2.435   | 2.591                               | 648                                 | 7.140  | 2.240   | 2.340               | vanaf 2.250                          | vanaf 2.310                          |
| <b>BM 30'</b> | 9.120  | 2.435   | 2.591                               | 648                                 | 8.925  | 2.240   | 2.340               | vanaf 2.710                          | vanaf 2.770                          |

<sup>1</sup> ook met buitenhoogte van 2.800 mm / binnenhoogte 2.540 mm    <sup>2</sup> afhankelijk van de uitrusting

Aanvullend bieden we ook gangcontainers 16' / 24' en trappencontainers aan – details op aanvraag verkrijgbaar



Loket / Spreekrooster



Venster met schuifdeel



Airco



Isolatievarianten



Keukenblok



Brandbeveiligingsbestanddelen



Vaste ramen



Volledige beglazing met bovenlicht



Schuifraam

## Optimale beglazing

### Paneel met vaste beglazing

- Ruil en combinatie met standaard-elementen (volledig dicht element, venster- of deur-elementen) mogelijk
- Aantrekkelijke prijs-kwaliteitsverhouding
- ESG glas 4-16-4 met gas gevuld ( $u=1,1$ ), wit PVC profiel
- Leverbaar voor ruimtes met binnenhoogte 2.350 mm, 2.540 mm en 2.700 mm

### Container-beglazing met bovenlichten \*

- Aantrekkelijk uiterlijk
- ESG glas 6-16-6 met gas gevuld ( $u=1,1$ ), wit PVC profiel
- Optionele glastypen leverbaar (VSG, TVG)
- Optioneel dubbele glasdeur
- Optioneel kiepheel-bediening voor bovenlicht
- Leverbaar voor ruimtes met binnenhoogte 2.540 mm en 2.700 mm

\*De containerbeglazing is uitsluitend in de aangegeven uitvoering leverbaar. Ze wordt vast met het frame verbonden en het is niet mogelijk de beglazing achteraf in te bouwen. Voor ieder ontwerp is technische controle en vrijgave vereist.



# Sanitairunit



10' Sanitairunit



Sanitairunit (binnen)



Gebruik bij een evenement



Sanitairunit met handwasbakken en douchecabines

## Hygiëne en netheid van het hoogste niveau

- Snelle opstelling ter plaatse
- Onmiddellijk inzetbaar
- Robuuste staalconstructie
- Hoogwaardige isolatie
- Volledige en comfortabele inrichting
- Fris water in plaats van chemische producten
- U kunt kiezen uit verschillende inrichtingsvarianten
- Binnenuitvoering van plaatstaal (optioneel)



Type SA 10'



Type SA 20'

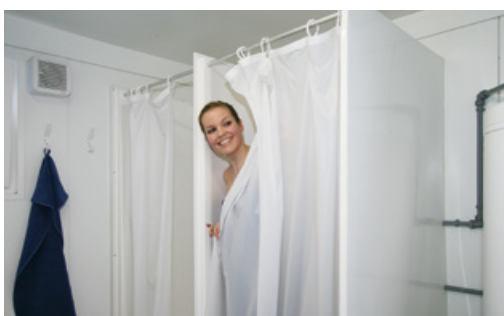


Type SA 30'





Handwasbakken (combinatie van 2 of 4 stuks)



Douchecabine met gordijn



Spiegel van plaatijzer (onbreekbaar)



Miva toilett



Surestep-vloerbedekking



Wateraansluiting, in de wand verzonken



Hygrostatisch gestuurde ventilator



Stortbak met waterbesparingsfunctie



Stop & Go-armatuur

AFMETINGEN (mm) EN GEWICHTEN (kg):

| TYPE   | BUITEN |         |                     | BINNEN |         |                     | Gewicht <sup>2</sup> |
|--------|--------|---------|---------------------|--------|---------|---------------------|----------------------|
|        | Lengte | Breedte | Hoogte <sup>1</sup> | Lengte | Breedte | Hoogte <sup>1</sup> |                      |
| SA 10' | 2.989  | 2.435   | 2.591               | 2.815  | 2.260   | 2.340               | vanaf 1.490          |
| SA 16' | 4.885  | 2.435   | 2.591               | 4.710  | 2.260   | 2.340               | vanaf 2.000          |
| SA 20' | 6.055  | 2.435   | 2.591               | 5.880  | 2.260   | 2.340               | vanaf 2.490          |
| SA 24' | 7.335  | 2.435   | 2.591               | 7.140  | 2.260   | 2.340               | vanaf 3.000          |
| SA 30' | 9.120  | 2.435   | 2.591               | 8.925  | 2.260   | 2.340               | vanaf 3.490          |
| WC 5'  | 1.200  | 1.400   | 2.540               | 1.055  | 1.255   | 2.200               | 350                  |
| WC 8'  | 2.400  | 1.400   | 2.540               | 2.255  | 1.255   | 2.200               | 570                  |

<sup>1</sup> ook met buitenhoogte van 2.800 mm / binnenhoogte 2.540 mm

<sup>2</sup> afhankelijk van de uitrusting

# Toiletunit



5' Toiletunit



20' Toiletunit dames/heren bij een evenement



8' Toiletunit



20' Toiletunit, aangepast als parkeerplaatstoilet

## De schone oplossing voor hoge eisen

- Snelle opstelling ter plaatse
- Onmiddellijk inzetbaar
- Robuuste stalen constructie
- Hoogwaardige isolatie
- Comfortabele inrichting in verschillende varianten
- Fris water in plaats van chemische producten
- Verschillende inrichtingsmogelijkheden (bijv. inclusief douches)



Type WC 5'



Type WC 8'

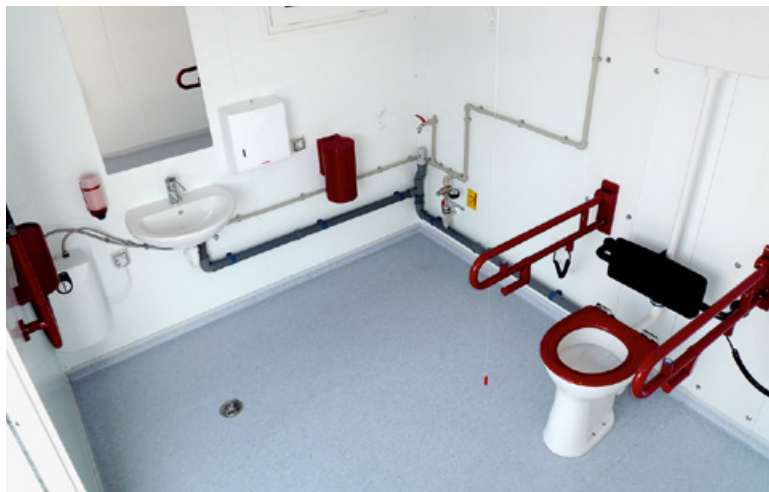


Type WC 20'





20' Miva Toiletunit /heren/dames



Binnenzijde Miva uitvoering conform DIN 18040-1



Eurokey-slot



Alarmverlichting



Alarm-schakelaar

## Miva Toiletunit met DIN-certificering

Bij beurzen, evenementen en in openbare ruimtes wordt van de overheid steeds vaker een **barrière-vrije Toiletunit** geëist.

CONTAINEX heeft in dit geval **de juiste oplossing** voor u! De nieuwe uitvoering van de barrière-vrije WC-units van CONTAINEX is gecertificeerd conform **DIN 18040-1 ("barrière-vrij bouwen")**. Deze container voldoet aan de hoogste eisen.

### Uw voordelen:

- Gecertificeerd conform DIN 18040-1 (Reg.nr. P1B064)
- Stabiele en hoogwaardige uitrusting
- Ideaal voor tijdelijke inzet of voortdurend gebruik
- Ook andere combinaties leverbaar (bijv. 20' Toiletunits dames/heren/barrière-vrij)
- U kunt kiezen tussen verschillende inrichtingsmogelijkheden



# Made in Europe



## DE PRODUCTIEFABRIEKEN IN EEN OOGOPSLAG:



**CZECH-Cont**  
Ostrov  
TSJECHIË



**ARCONT**  
Gornja Radgona  
SLOVENIË



## Onze productiefabriek

De **langdurige partnerrelaties** met gecertificeerde, eigen productiefabrieken garanderen een **hoge en gecontroleerde productkwaliteit**.

Wij forceren een energiebewuste bouwwijze, gebruik van herbruikbare materialen en **milieuvriendelijke productieprocessen**. De productie van sanitaire, kantoor- en Opslagcontainers wordt uitgevoerd aan de hand van strenge milieu- en kwaliteitsnormen (GREEN technology).

Meer informatie over de milieu- en kwaliteitsmaatregelen van CONTAINEX vindt u in CTX-SSHE-Q-Bericht (Safety-Security-Health-Environment-Quality). Dit kunt u opvragen bij de klantenservice van CONTAINEX.





## GREEN technology staat voor

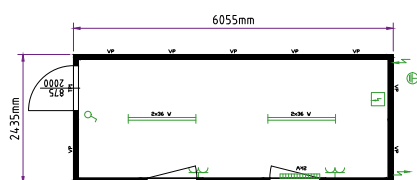
- Keuze voor en gebruik van recycleerbare materialen
- Energie-efficiënte en milieuvriendelijke productie in gecertificeerde Europese productiebedrijven
- Voortdurende kwaliteitscontroles en milieuaudits in de toeleveringsbedrijven
- Lange levensduur

**De kantoor en sanitaircontainers worden geproduceerd volgens strenge milieu- en kwaliteitsnormen.**

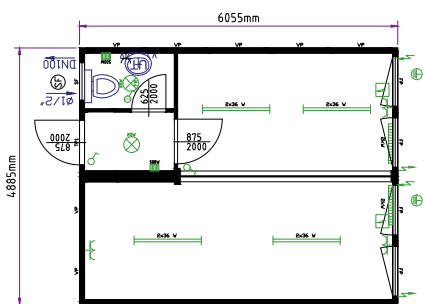


# Plattegrond-voorbeeld

## Kantoorunit



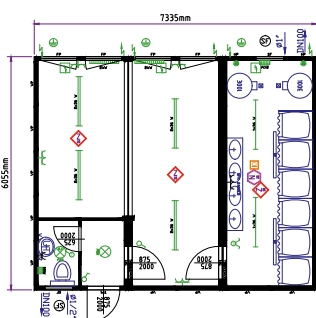
Kantoorunit 20' standaard



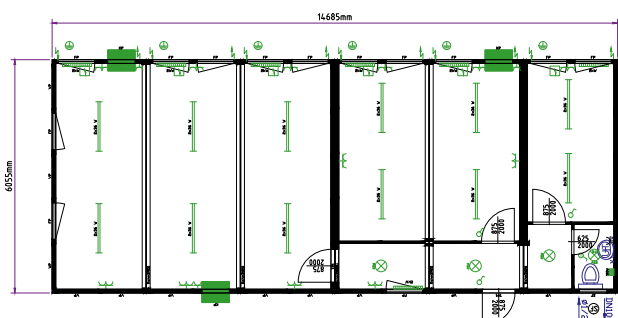
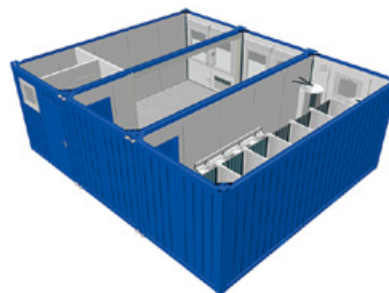
Kantoor- en sanitairunit, combinatie van 2 stuks



## Containerinstallaties



Kantoor- en sanitairunit, combinatie van 3 stuks



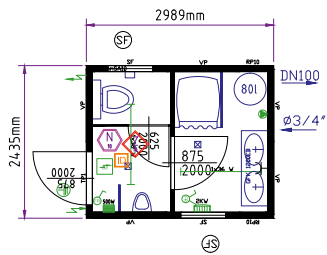
Kantoor- en sanitairunit, combinatie van 6 stuks



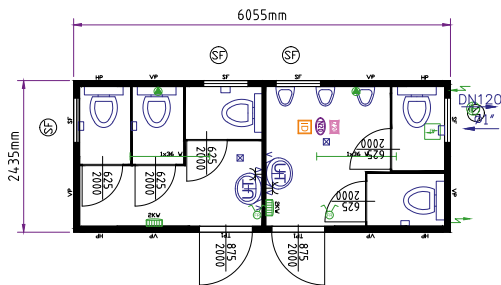


Veel andere varianten en combinaties zijn mogelijk

## Sanitairunit



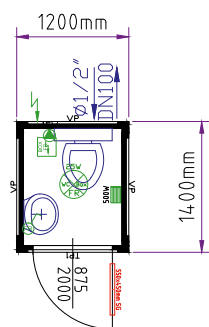
Sanitairunit 10'



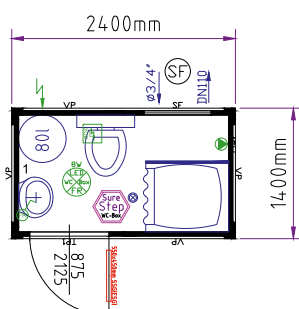
Toiletunit dames/heren 20'



## Toiletunit



Toiletunit 5'



Toilet-doucheunit 8'





# Veelzijdige gebruiksmogelijkheden



Kantoorgebouw



Garage



Hotel medewerkersverblijf



Pauseruimte taxichauffeurs



Showroom- en verkoopruimte



Personeelsverblijf





Perfect aangepaste uitbreiding vloeroppervlakte



Productiebureau



Bouwkantoor



Kantine



Tijdelijk kantoor



Inzetcentrale luchtreddingsstation



# Veelzijdige gebruiksmogelijkheden



Rijschoolkantoor



Keuken Showroom



Representatief kantoor



Functioneel kantoor



Bouwkantoor op hoogesende locatie



Autoshowroom





Kleuterschool



Apotheek



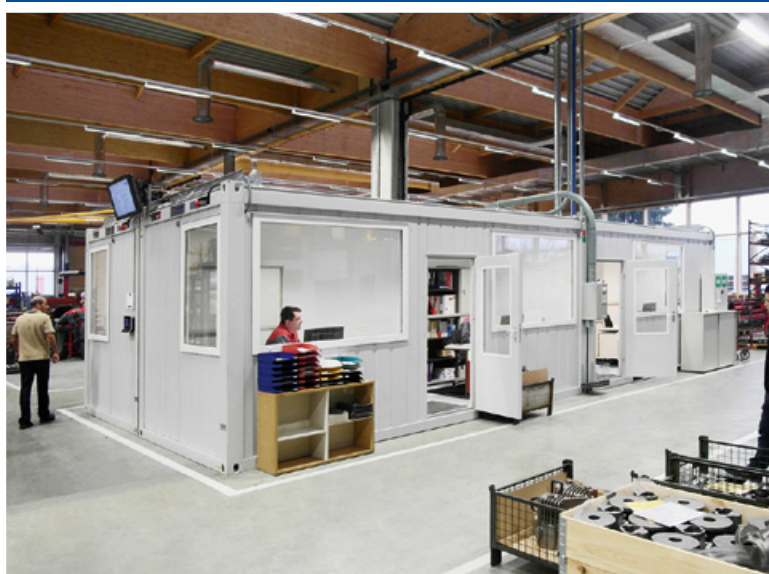
Slaapzaal



Tankstation shop



Tolkantoor



Opzichterskantoor





**CONTAINEX Container-Handelsgesellschaft m.b.H.**  
AT-2355 Wiener Neudorf, IZ NÖ-Süd, Straße 14  
Telefon: +43 2236 601-0, E-Mail: [ctx@containex.com](mailto:ctx@containex.com)  
[www.containex.com](http://www.containex.com)